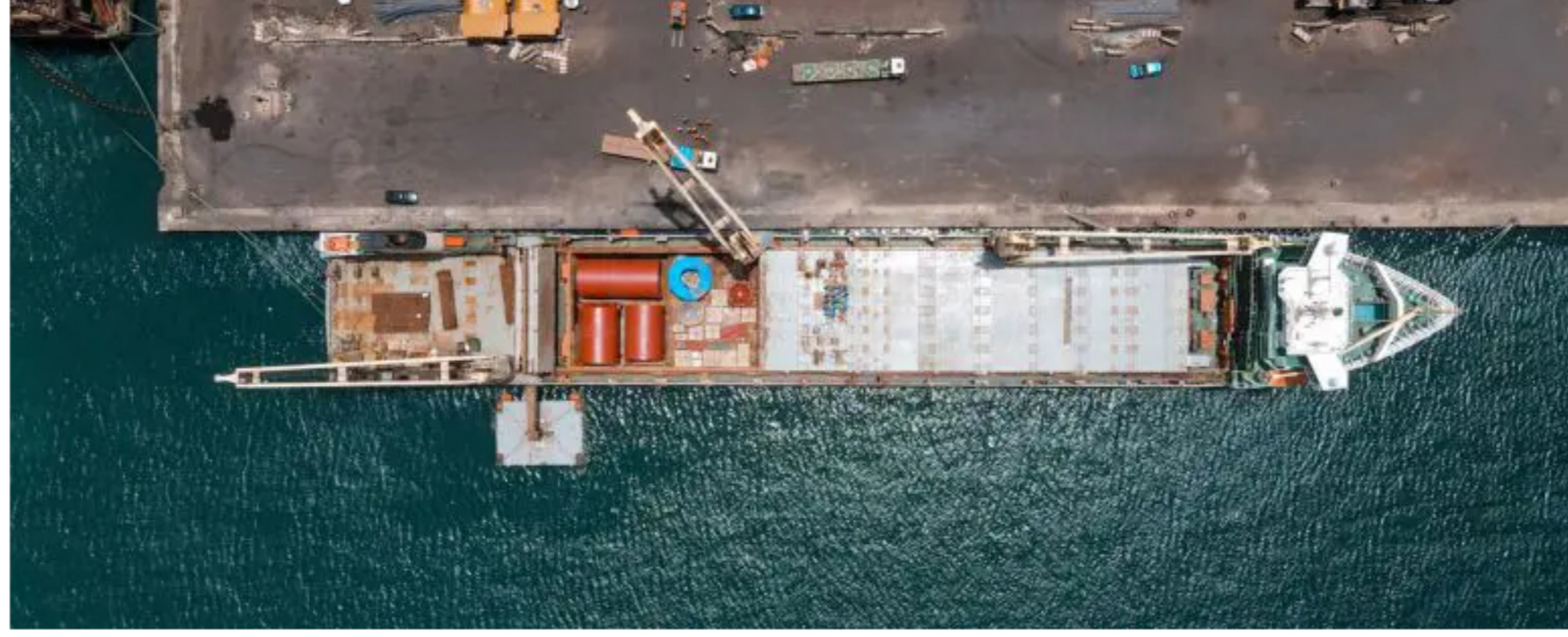


Nyheder

Succesfuld første levering af et industriprojekt på 90.000 tons fragt til Senegal

27 Jun, 2023 | Del



Et fuglebillede af det tunge udstyr lastet i et chartret gearskib i en havn.

I begyndelsen af 2023 tildelte Fives FCB, en kendt cementfabriksleverandør, os leveringen af alt anlægsudstyr på i alt 90.000 fragttøns til en ny klinkerproduktionslinje i Rufisque, Senegal. Et kontrolltårn-setup på vores nye industriprojektkontor i Dunkerque, Frankrig, vil koordinere leverancer fra mere end syv lande i Europa, Mellemøsten og Asien via Dakar Port for at overholde de stramme deadlines for det 18 måneder lange højværdiprojekt .

For at sikre en vellykket levering var det dog nødvendigt at levere 80 % af den samlede fragtmængde inden udgangen af 2023, hvor den højeste mængde fandt sted mellem maj og september. Den første kritiske forsendelse på 656 tons fra Kina krævede særlig tungløfteksperise og betydelige infrastrukturændringer. Her er en redegørelse for, hvad der skulle til for at opnå en vellykket levering.

Kritisk første transport

I betragtning af de høje økonomiske indsatser forbundet med det nye anlæg, er der minimal tolerance for fejl eller forsinkelser. Den første forsendelse, bestående af otte ovnskaller, hjertet i det nye anlæg, skal overholde den strenge leveringsfrist for at undgå at forstyrre kundens byggeplan.

Ved ankomsten med pram til Shanghai Port, bliver det tunge udstyr prompte omlastet og omhyggeligt sikret i maven på et chartret gearskib. Inklusive rotorere, borde og kasser udgør forsendelsen i alt 656 tons kritisk anlægsudstyr.

Standardprocedure: Fjernelse af 4 fodgængerbroer

Med en diameter på 6,6 meter og en vægt på svimlende 82 tons hver kræver størrelsen og volumen af de otte ovnskaller ekstreme foranstaltninger for at sikre den endelige levering på byggepladsen. Derfor måtte fire fodgængerbroer i Dakar fjernes, for at den høje tunge last kunne passere.

Upstream forberedelse er et væsentligt element i vores tunge løft eksperter arbejde. Som en del af den indledende vurdering blev der gennemført omfattende vejundersøgelser for at identificere potentielle forhindringer. De nødvendige foranstaltninger blev truffet for at sikre rettidig levering af lasten.

»Parametrene og omfanget af et så stort projekt ændrer sig dagligt. Vi valgte SGL, da de har en fleksibel tilgang og kan tilpasse sig hurtigt skiftende planer og omstændigheder. Deres verdensomspændende netværk giver os den nødvendige lokale ekspertise og grænseoverskridende koordinering.» - Femere FCB



Vi valgte SGL, da de har en fleksibel tilgang og kan tilpasse sig hurtigt skiftende planer og omstændigheder.

I tunge løft-projekter er infrastrukturændringer standardprocedurer. For at minimere nedetid på vejene på grund af den nødvendige demontering af broerne, som projektets største udstyr, fragtes de otte ovnskaller sammen. De fire broer blev samlet lige efter leveringen i tæt samarbejde med de lokale myndigheder, og forsendelsen blev sikkert leveret på produktionsstedet.



Inddragelse af alle transportmidler

Rufisque-projektet er på i alt 90.000 fragttøns, inklusive out-of-gauge, tung og stykgods. For at sikre den succesfulde endelige levering af projektet i Senegal, vil alle transportmidler blive brugt, inklusive containere og RORO-tjenester, fladvogne, lav- og flerakslede trailere. Med en forventet levering på over 1500 containere gennem hele projektet, vil vores tunge løft-eksperter vurdere og bestemme de bedst egnede og sikre transportløsninger i overensstemmelse med internationale regler og forskrifter.

Vi er glade for at tage vægten fra vores kunders skuldre, når vi styrer deres tunge løft-projekt sikkert, rettidigt og effektivt – fra forvogn til endelig levering på stedet i Senegal.

En nede.

Der kommer mange flere.



Tag kontakt

Johann Taccoen
Ledelse af Industriprojektleder
+33 36632 1628

Hovedkvarter

Jernholmen 49, 2650 Hvidovre
Danmark
Tlf. +45 32 48 00 00
Fax +45 32 48 01 01

Tjenester

Scan Global Logistics dækker alle dine logistiske behov.

- » Luftfragt
- » Søfragt
- » Jernbanegods
- » Vejfragt
- » Alle tjenester

Industrier

- » Hjælp og nødhjælp
- » Automotive
- » Luftfart og rumfart
- » Energi
- » Alle brancher

Om

- Opdag Scan Global Logistics her:
- » Kontakt
- » Om os
- » Vores lokationer
- » Karriere
- » Investor
- » Presse og medier